



NEWS LETTER JULIO 2013

CENTRAL HIDROELECTRICA SALTO PILAO BRASIL

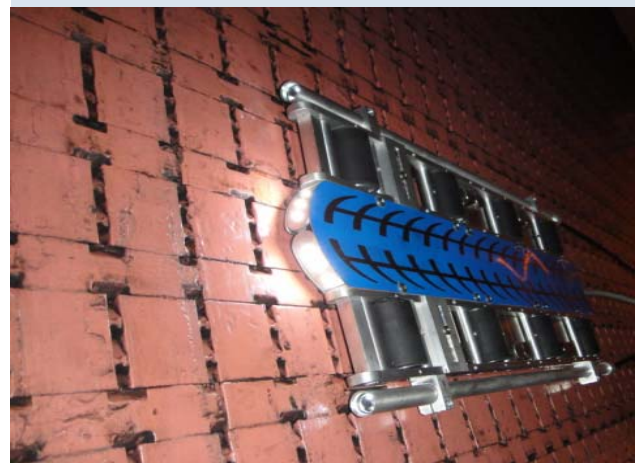
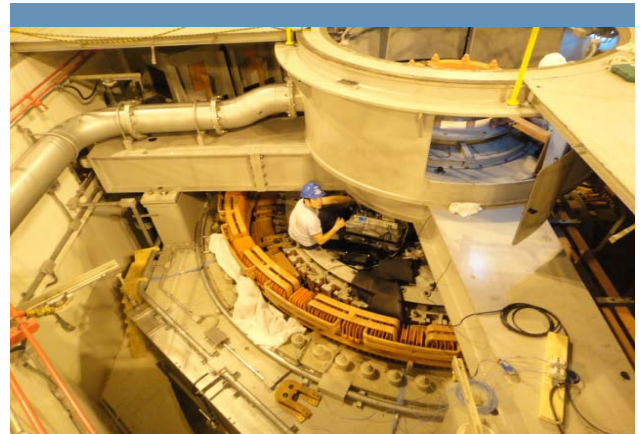
ROBOTIC INSPECTION (RIV) SOBRE GENERADOR DE 100MVA - 13,8 KV

Brasil - Julio de 2013:

Siendo reconocido como uno de los ensayos mas importantes en el campo del diagnóstico de estado de grandes generadores, la técnica robotizada: **ELCID** (Core Imperfection Detection), provee información en tiempo real sobre el estado de las aislaciones estáticas de grandes Hidrogeneradores, sin necesidad de extraer su rotor, junto a una visualización constante y detallada de toda la superficie interna.

Con una eficiencia que permite reducir los tiempos de ensayos en un 60%, el moderno sistema robotizado / micro-procesado "DINA103 ®", diseñado y registrado por INDUCOR INGENIERIA, ha demostrado su capacidad de diagnóstico, trabajando en forma eficiente sobre un hidrogenerador de 101.3 MVA /13,8 KV, perteneciente a VOITH HYDRO - CENTRAL HIDROELECTRICA SALTO PILAO, situada en la Ciudad de Ibirama, estado de Santa Catarina – Brasil.

De acuerdo a normativas IEEE 62.2 / IEC 34 / IEEE 56 e IEEE TRANS 2005- INDUCOR INGENIERIA S.A. compite día a día en forma profesional dentro del mercado mundial de los ensayos de grandes máquinas.



EL CID TEST - CENTRAL HIDROELECTRICA SALTO PILAO - BRASIL