

ELECTRICAL TESTING GROUP

**INDUCOR**

www.inducor.com.ar

MV &amp; HV CABLE TESTING TECHNOLOGY

ON SITE CABLE COMMISSIONING

UNDERGROUND FAULT LOCATION

**NEWS LETTER FEBRERO 2012**

## INDUCOR INGENIERIA REALIZA LOS ENSAYOS DE ACEPTACION DE LOS CAMPOS DE 220KV DE LA NUEVA ESTACION TRANSFORMADORA HUDSON EN LA PROVINCIA DE BUENOS AIRES

Hudson – Febrero de 2012:

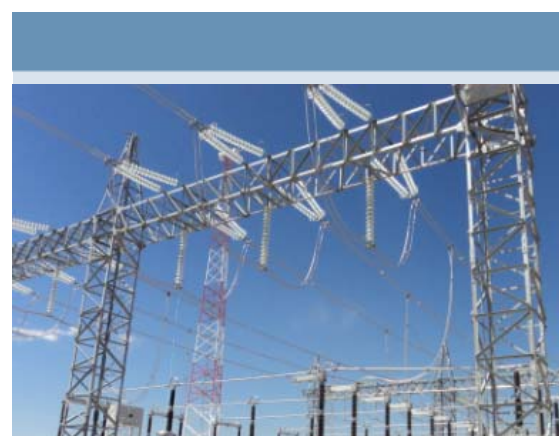
Contratada por el consorcio ISOLUX CORSAN S.A. y con el objetivo de realizar las pruebas de aceptación, y establecer un índice del estado dieléctrico de los dispositivos que componen los modernos campos de 220 kV de la nueva Estación Transformadora Hudson, situada en la localidad de Guillermo Hudson, Prov. de Buenos Aires, **INDUCOR INGENIERIA** ha llevado adelante los ensayos de acuerdo a las normativas vigentes, mediante el uso de la actual tecnología VLF en alta tensión.

Las extensas pruebas de la flamante estación transformadora que estará vinculada al sistema interconectado nacional, abarcaron el comisionamiento de los sectores de:

- Barra I de 220 kV.
- Barra II de 220 kV.
- Campo A1: Acoplamiento.
- Campo A2: LAT N° 50 a SE Bosques.
- Campo A3: LAT N° 50 a SE Costanera.
- Campo A4: LAT N° 51 a SE Bosques.
- Campo A5: LAT N° 51 a SE Costanera.
- Campo A10: LAT N° 1 - SE Ensenada.
- Campo A11: LAT N° 2 - SE Ensenada

Los resultados confirmaron que los elementos ensayados y los accesorios involucrados, se encuentran aptos y en condiciones para su puesta en servicio inmediata,

**INDUCOR INGENIERIA**, logra afirmarse día a día en el mercado tecnológico de ensayos de cables y sistemas de 220Kv.


**NUEVA ESTACION TRANSFORMADORA HUDSON 220KV - PUESTA EN MARCHA**


www.inducor.com.ar

