

NEWS LETTER AGOSTO 2013

CENTRAL HIDROELECTRICA HUINCO PERU

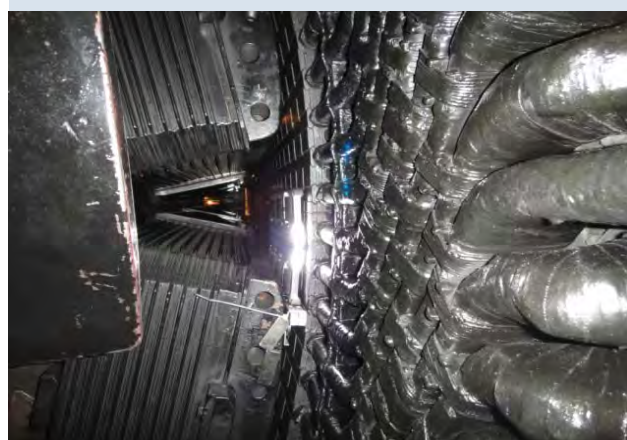
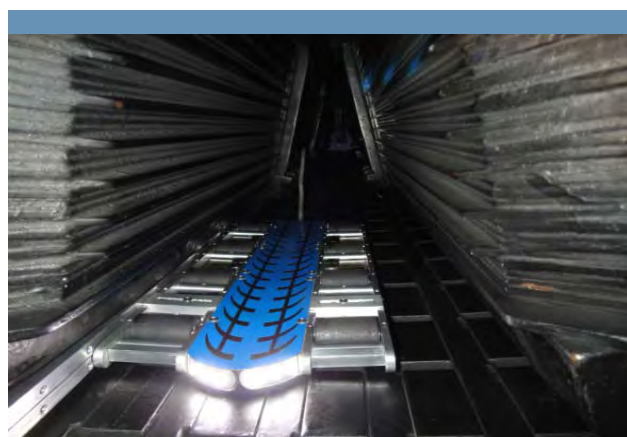
ROBOTIC INSPECTION (RIV) SOBRE GENERADOR DE 85MVA – 12,5 KV

Lima - Agosto de 2013:

El innovador sistema robotizado / micro-procesado, con tecnología Wi-Fi "DINA103 ®", (STATOR INSPECTION CRAWLER) diseñado y registrado por INDUCOR INGENIERIA, ha demostrado una vez mas su capacidad de diagnóstico, trabajando en forma precisa sobre un Hidro-generador Brown Boveri de 85 MVA /12,5 KV, perteneciente al grupo ENEL-ENDESA, en la CENTRAL HIDROELECTRICA EDEGEL HUINCO, situada en San Pedro de Casta – Lima – Perú, en donde otras tres unidades gemelas esperan su turno para ser inspeccionadas en los próximos meses.

Reconocido como uno de los ensayos más importantes en el campo del diagnóstico de estatores de grandes generadores, la técnica robotizada: ELCID (Core Imperfection Detection), ofrece un informe preciso sobre el estado de las aislaciones estáticas, sin requerir la compleja operación de retiro del rotor.

Bajo estándares IEEE 62.2 / IEC 34 / IEEE 56 e IEEE TRANS 2005- INDUCOR INGENIERIA S.A. lidera el mercado Latino de ensayos sobre grandes máquinas.



ROBOTIC INSPECTION - CENTRAL HIDROELECTRICA HUINCO - PERU